

## Bestelstaat Mavobox stekkenbak

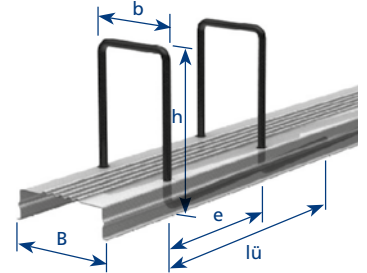
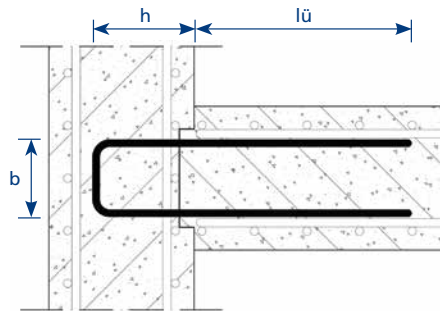


Aanbevolen wordt de bestelstaat in te vullen met gebruik van Adobe Reader

Bedrijfsnaam: \_\_\_\_\_ Project: \_\_\_\_\_

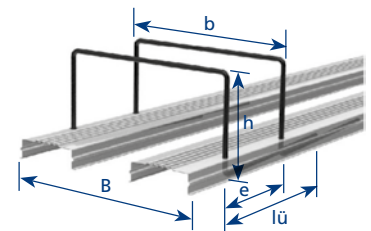
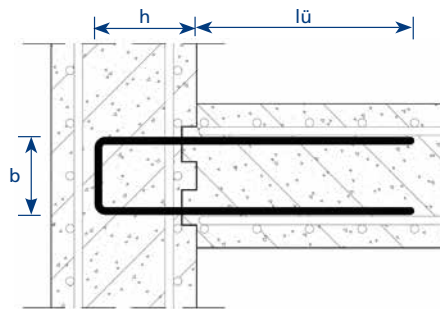
### Beugeltype S

Artikelcode:  
1110 N Ø 8  
1111 N Ø 10  
1112 N Ø 12  
1130 TP Ø 8  
1131 TP Ø 10  
1132 TP Ø 12  
1140 TW Ø 8  
1141 TW Ø 10  
1142 TW Ø 12



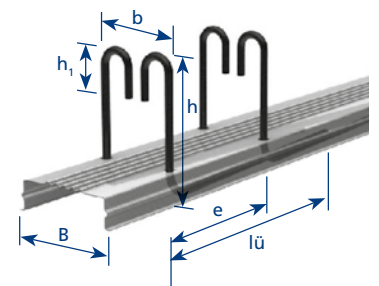
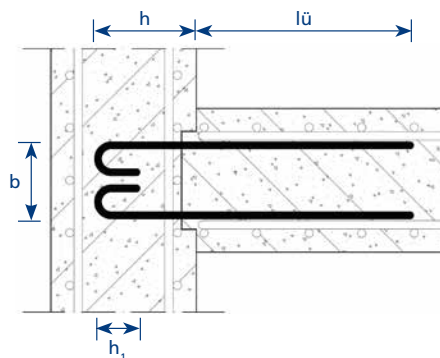
### Beugeltype B

Artikelcode:  
1113 N Ø 8, Ø 10 en Ø 12  
1133 TP Ø 8, Ø 10 en Ø 12  
1143 TW Ø 8, Ø 10 en Ø 12



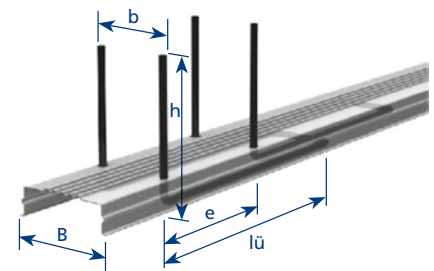
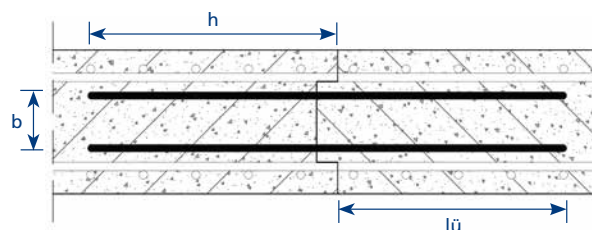
### Beugeltype 2H

Artikelcode:  
1120 N Ø 8  
1121 N Ø 10  
1122 N Ø 12  
1180 TP Ø 8, Ø 10 en Ø 12  
1160 TW Ø 8, Ø 10 en Ø 12



### Beugeltype 2W

Artikelcode:  
1123 N Ø 8, Ø 10 en Ø 12  
1181 TP Ø 8, Ø 10 en Ø 12  
1161 TW Ø 8, Ø 10 en Ø 12



Aan deze documentatie kunnen geen rechten worden ontleend.  
Wijzigingen voorbehouden.

Uitgave: nr 18, d.d. 12-02-2026

[www.mavotrans.nl](http://www.mavotrans.nl)

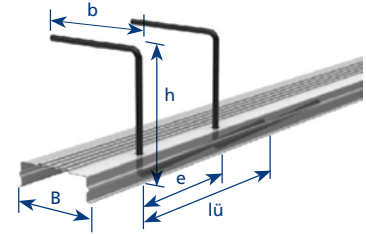
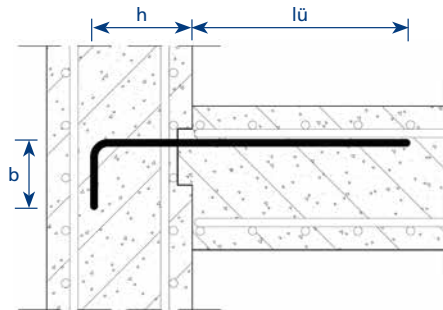
Mavotrans - Pittsburghstraat 21 - 3047 BL Rotterdam  
T. +31 79 344 63 63 - E. [info@mavotrans.nl](mailto:info@mavotrans.nl)

## Bestelstaat Mavobox stekkenbak

Bedrijfsnaam: \_\_\_\_\_ Project: \_\_\_\_\_

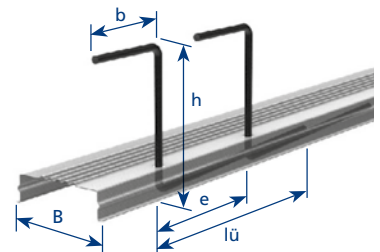
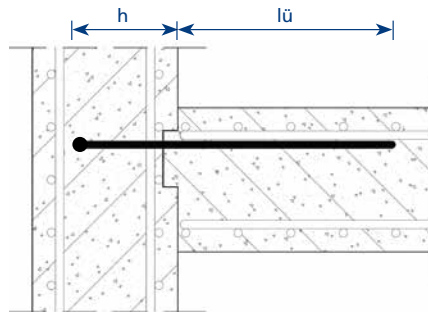
### Beugeltype WS

Artikelcode:  
1100 N Ø 8  
1101 N Ø 10  
1102 N Ø 12  
1170 TP Ø 8, Ø 10 en Ø 12  
1150 TW Ø 8, Ø 10 en Ø 12



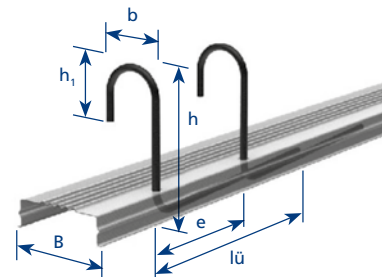
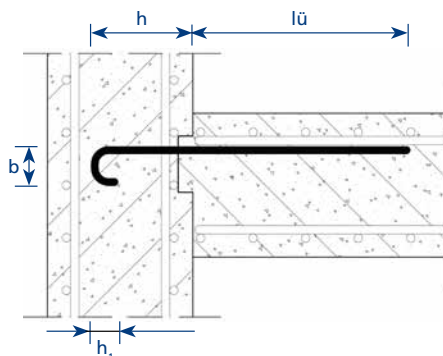
### Beugeltype WH

Artikelcode:  
1103 N Ø 8, Ø 10 en Ø 12  
1171 TP Ø 8, Ø 10 en Ø 12  
1151 TW Ø 8, Ø 10 en Ø 12



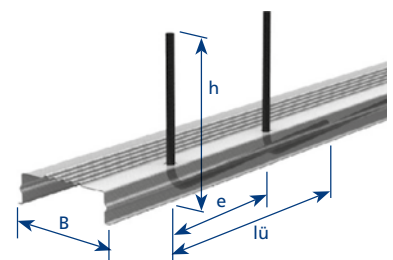
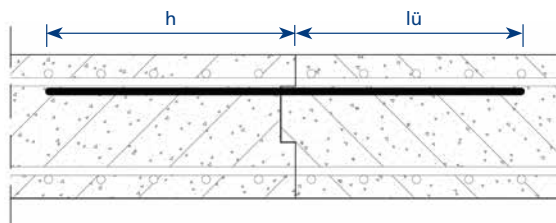
### Beugeltype H

Artikelcode:  
1104 N Ø 8, Ø 10 en Ø 12  
1172 TP Ø 8, Ø 10 en Ø 12  
1152 TW Ø 8, Ø 10 en Ø 12



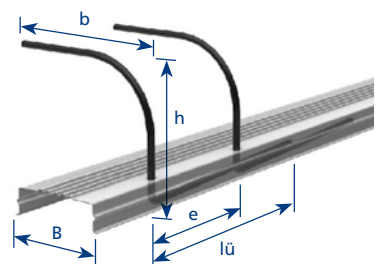
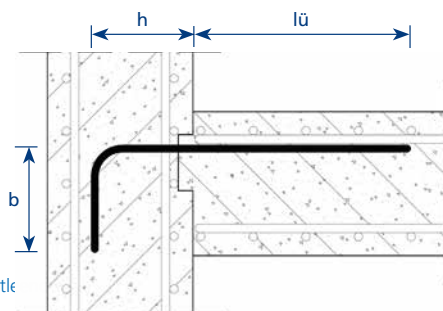
### Beugeltype W

Artikelcode:  
1105 N Ø 8, Ø 10 en Ø 12  
1173 TP Ø 8, Ø 10 en Ø 12  
1153 TW Ø 8, Ø 10 en Ø 12



### Beugeltype BA

Artikelcode:  
1106 N Ø 8, Ø 10 en Ø 12  
1174 TP Ø 8, Ø 10 en Ø 12  
1154 TW Ø 8, Ø 10 en Ø 12



Aan deze documentatie kunnen geen rechten worden ontleend.  
Wijzigingen voorbehouden.

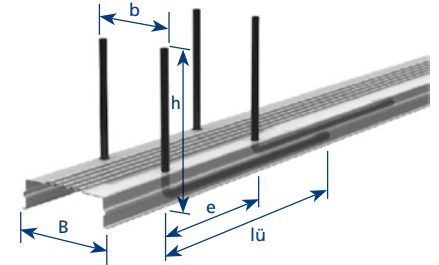
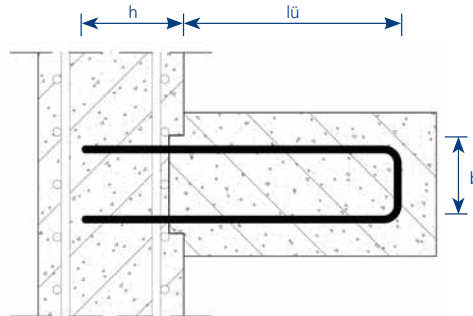
Uitgave: nr 18, d.d. 12-02-2026

## Bestelstaat Mavobox stekkenbak (voor nokken en penanten)

Bedrijfsnaam: \_\_\_\_\_ Project: \_\_\_\_\_

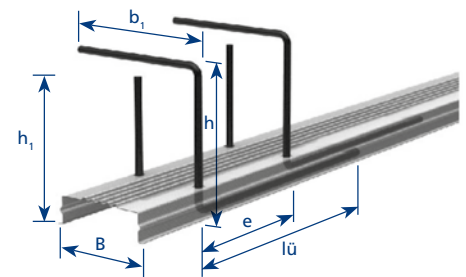
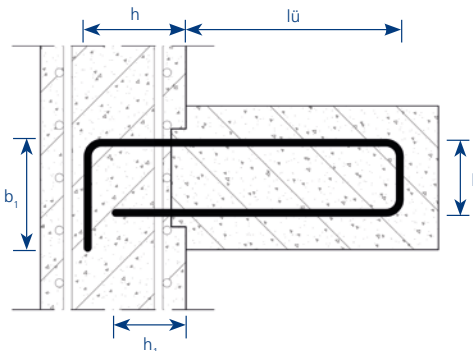
### Beugeltype KO

Artikelcode:  
1116 N Ø 8, Ø 10 en Ø 12  
1136 TP Ø 8 en Ø 10  
1146 TW Ø 8 en Ø 10



### Beugeltype KH

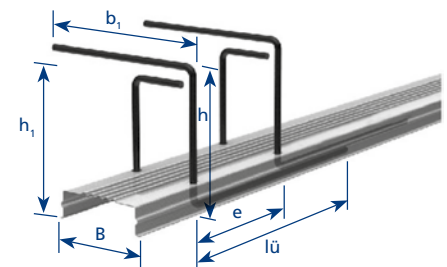
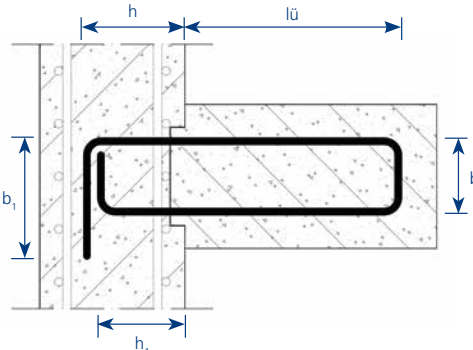
Artikelcode:  
1117 N Ø 8, Ø 10 en Ø 12  
1137 TP Ø 8 en Ø 10  
1147 TW Ø 8 en Ø 10



### Beugeltype BK

Met plastic laag in de bak om betonlekkem tegen te gaan.  
De gebruiker dient dit plastic na het openritsen van de deksel te verwijderen.

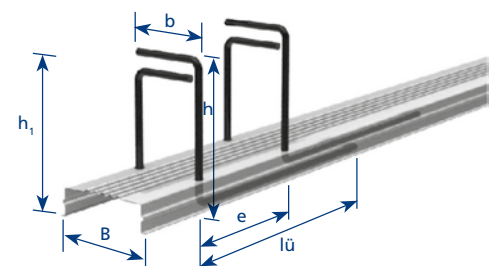
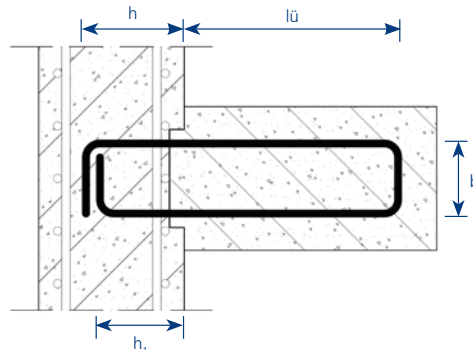
Artikelcode:  
1114 N Ø 8, Ø 10 en Ø 12



### Beugeltype K

Met plastic laag in de bak om betonlekkem tegen te gaan.  
De gebruiker dient dit plastic na het openritsen van de deksel te verwijderen.

Artikelcode:  
1115 N Ø 8, Ø 10 en Ø 12



**Voordeel van Mavobox stekkenbakken voor nokken (type KO, KH, BK en K): beugels zijn niet conisch gevormd, waardoor ook in de hoeken van de nokken wapeningsstaal aanwezig is. Bij de Mavobox voor nokken (type KO, KH, BK en K) worden de eerste 1 of 2 beugels soms met een iets kleinere lü geleverd.**

Aan deze documentatie kunnen geen rechten worden ontleend.  
Wijzigingen voorbehouden.

Uitgave: nr 18, d.d. 12-02-2026

## Bestelstaat Mavobox stekkenbak



Bedrijfsnaam: \_\_\_\_\_ Project: \_\_\_\_\_

Pos.	bak- type*	beugel- type*	Ø* mm	e mm	b mm	B mm	h mm	l <sub>ü</sub> mm	h <sub>1</sub> mm	b <sub>1</sub> mm	baklengte mm	bakdikte** mm	aantal m	Uw opmerkingen
1.														
2.														
3.														
4.														
5.														
6.														
7.														
8.														
9.														
10.														

\* Maak uw keuze uit het menu

\*\* Minimale dikte N bak is 30 mm en TP/TW bak 35 mm

Altijd  $b \leq B - 30$  mm.  $b_{max} = 210$  mm, N-bakken: B = 60, 80, 110, 140, 160, 190, 220 of 240 mm. TP/TW-bakken: B = 110, 140, 160, 190, 220 of 240 mm.